



Uuden sukupolven Toshiba Ilmalämpöpumppu

SKV

SKV



A/A LUOKKA



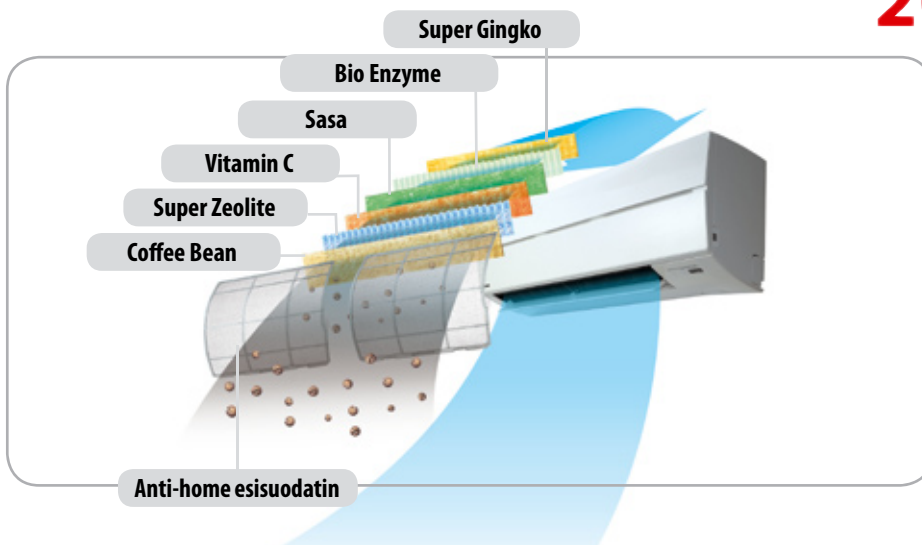
## Korkea laatu ja selvät säästöt

Laatu on aina ollut Toshiba ilmastointilaitteiden kilpailuvaltti. Uusi inverter high-wall on A-luokkaa ja DC Rotaatio Inverterin avulla

saavutetaan jopa 20 %:n energia säästöt verrattuna standardi fixed-speed mallin A-luokkaan.



**20%** enemmän säästöä



### Maaginen 7

**ANTI-HOME ESI-SUODATIN:** tämä esisuodatin ehkäisee hometta pitäen sisäyksen puhtaana

**VITAMIN C: antioksidantti** – suojaa neutralisoimalla viruksia

**SUPER ZEOLITE:** Zeoliitti ja Titanium Dioxidi yhdistelmä raikastaa ilmaa ja poistaa hajuja

**COFFEE BEAN:** ikääntymistä ehkäisevä ja antioksidantti ominaisuuksilla

**SUPER GINGKO:** vähentää allergisten reaktioiden aiheuttajia

**BIO ENZYME:** poistaa bakteereja, viruksia ja hometta

**SASA (Bambun ruoko):** tuhoaa tehokkaasti bakteereja ja viruksia, jotka aiheuttavat sairauksia

## Puhdas sisäilma

Toshiban "7-in-1" suodatinjärjestelmä poistaa epäpuhtauksia huoneilmasta. Tällä kehittyneellä järjestelmällä ilma menee läpi useammasta suodattimesta ja tulee puhtaampana, raikkaampana ja terveellisempänä, tarjoten optimoitua mukavuutta kotiisi.





Suuret energia säästöt

Puhdas sisäilma 7 in 1 - suodatin järjestelmällä

Erittäin alhaiset äänitasot

Täydellistä hallintaa ja mukavuutta, yhdellä painalluksella

Mono ja Multi järjestelmät

## Hiljainen, luotettava järjestelmä

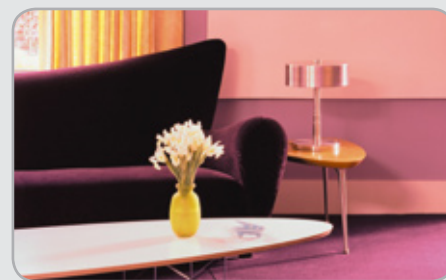
Toshiba DC Hybrid inverter teknologia yhdistää kaksi tärkeää ominaisuutta taatakseen absoluuttisen mukavuuden ja maksimaalisen energian säästön: PAM (Pulse Amplitude Modulation), joka mahdollistaa maksimi tehokkuuden laitteen käynnistyessä, ja PWM (Pulse Width Modulation), joka optimoi tehokkuuden, kun haluttu lämpötila on saavutettu.

Toshiba tietää, että äänitaso on yksi tärkeimmistä ominaisuuksista: siksi me olemme suunnitelleet mahdollisimman huomaamattoman järjestelmän, hienovaraisen ja hiljaisen, joka operoi aiheuttamatta häiriötekijöitä sinulle tai naapureillesi. Itse asiassa, SKV Inverter high-wall on luokkansa hiljaisin 20 dB(A), jopa ulkoyksikkö on äärimmäisen hiljainen.



## Moderni, kompakti muotoilu

Uusi high-wall on kompakti ja tyylikäs; sen moderni ulkomuoto on täydellinen valinta jokaiseen huoneeseen ja sen elegantti valkoinen paneeli mukautuu hyvin ympäristöön.



## Yksi painallus: Mukavuus on taattu!

Uusi helppo käyttöinen SKV infrapunasäädin mahdollistaa kaikkien toimintojen täydellisen säätelyn.



**Hiljainen käynti:** laite toimii erittäin matalalla puhallin nopeudella.

**Puhallin nopeus:** valittavana 5 eri puhallin nopeutta (plus Automaattinen)

**Esiohjelmointi:** On mahdollista tallentaa halutut asetukset ja ottaa ne helposti käyttöön.

**Esiohjelmointi:** Toshiba tietää optimaaliset olosuhteet ja on esiohjelmoanut laitteesi.

## Tekniset tiedot lämpöpumppu

| Ulkoyksikkö                     |                         |   | RAS-10SAV-E           | RAS-13SAV-E           | RAS-16SAV-E           |
|---------------------------------|-------------------------|---|-----------------------|-----------------------|-----------------------|
| Sisäyksikkö                     |                         |   | RAS-10SKV-E           | RAS-13SKV-E           | RAS-16SKV-E           |
| Jäähdytysteho                   | kW                      |   | 2,5                   | 3,5                   | 4,5                   |
| Jäähdytysalue (min. – max.)     | kW                      |   | 1,1 – 3,0             | 1,1 – 4,0             | 0,8 – 5,0             |
| Ottoteho (min. – keski – max.)  | kW                      | C | 0,255 – 0,750 – 0,965 | 0,250 – 1,070 – 1,330 | 0,150 – 1,595 – 1,900 |
| EER                             | W/W                     |   | 3,33                  | 3,27                  | 2,82                  |
| Energialuokitus                 |                         | C | A                     | A                     | C                     |
| Vuotuinen energiankulutus       | KWh                     |   | 375                   | 535                   | 798                   |
| Lämmitysteho                    | kW                      |   | 3,2                   | 4,2                   | 5,3                   |
| Lämmitysalue (min. – max.)      | kW                      |   | 0,9 – 4,1             | 0,9 – 5,0             | 0,9 – 6,2             |
| Ottoteho (min. – keski – max.)  | kW                      | H | 0,200 – 0,860 – 1,200 | 0,170 – 1,130 – 1,480 | 0,150 – 1,550 – 1,810 |
| COP                             | W/W                     |   | 3,72                  | 3,72                  | 3,42                  |
| Energialuokitus                 |                         | H | A                     | A                     | B                     |
| Sisäyksikkö                     |                         |   | RAS-10SKV-E           | RAS-13SKV-E           | RAS-16SKV-E           |
| Ilmavirta (max)                 | m <sup>3</sup> /h – l/s | C | 522 – 145             | 563 – 156             | 691 – 192             |
| Äänen painetaso (korkea/matala) | dB(A)                   | C | 38/29                 | 39/26                 | 45/30                 |
| Ääniteho (korkea/matala)        | dB(A)                   | C | 51/42                 | 52/39                 | 58/43                 |
| Ilmavirta (max)                 | m <sup>3</sup> /h – l/s | H | 576 – 160             | 630 – 175             | 743 – 206             |
| Äänen painetaso (korkea/matala) | dB(A)                   | H | 40/30                 | 40/28                 | 45/31                 |
| Ääniteho (korkea/matala)        | dB(A)                   | H | 53/43                 | 53/41                 | 58/44                 |
| Mitat (k x p x l)               | mm                      |   | 250 x 740 x 195       | 275 x 790 x 205       | 275 x 790 x 205       |
| Paino                           | kg                      |   | 8,0                   | 9,0                   | 9,0                   |
| Ulkoyksikkö                     |                         |   | RAS-10SAV-E           | RAS-13SAV-E           | RAS-16SAV-E           |
| Ilmavirta                       | m <sup>3</sup> /h – l/s |   | 1620 – 450            | 2100 – 583            | 2100 – 583            |
| Äänen painetaso (korkea/matala) | dB(A)                   | C | 48                    | 48                    | 49                    |
| Ääniteho (korkea/matala)        | dB(A)                   | C | 61                    | 61                    | 62                    |
| Toiminta-alue                   | °C                      | C | 15 ÷ 43               | -10 ÷ 46              | -10 ÷ 46              |
| Äänen painetaso (korkea/matala) | dB(A)                   | H | 50                    | 50                    | 50                    |
| Ääniteho (korkea/matala)        | dB(A)                   | H | 63                    | 63                    | 63                    |
| Toiminta-alue                   | °C                      | H | -10 ÷ 24              | -15 ÷ 24              | -15 ÷ 24              |
| Mitat (k x p x l)               | mm                      |   | 550 x 660 x 240       | 550 x 780 x 290       | 550 x 780 x 290       |
| Paino                           | kg                      |   | 29                    | 35                    | 35                    |
| Kompressorin tyyppi             |                         |   | DC Rotaatio           | DC Rotaatio           | DC Rotaatio           |
| Liitännät - kaasu               |                         |   | 3/8"                  | 3/8"                  | 1/2"                  |
| Liitännät - neste               |                         |   | 1/4"                  | 1/4"                  | 1/4"                  |
| Minimi putkimatka               | m                       |   | 1                     | 1                     | 1                     |
| Maksimi putkimatka              | m                       |   | 10                    | 20                    | 20                    |
| Maksimi korkeusero              | m                       |   | 8                     | 10                    | 10                    |
| Putkimatka ilman lisätyttöä     | m                       |   | 10                    | 15                    | 15                    |
| Virransyöttö                    | V-ph-Hz                 |   | 220-240/1/50          | 220-240/1/50          | 220-240/1/50          |

## Lämpöpumppu

## Vain jäähdytys

|                                     | B10SKV-E  | B13SKV-E  | B16SKV-E  | –          | –          | –          |
|-------------------------------------|-----------|-----------|-----------|------------|------------|------------|
| Sisäyksiköt                         | 10SAV-E   | 13SAV-E   | 16SAV-E   | –          | –          | –          |
| MONOSPLIT Ulkoyksiköt               |           |           |           |            |            |            |
| Sisäyksiköt                         | B10SKV-E  | B13SKV-E  | B16SKV-E  | M10SKCV-E  | M13SKCV-E  | M16SKCV-E  |
| MULTISPLIT Ulkoyksiköt (2 huonetta) | M14GAV-E  | M14GAV-E  | –         | M14GACV-E  | M14GACV-E  | –          |
| (2 huonetta)                        | M18GAV-E  | M18GAV-E  | M18GAV-E  | M18GACV-E  | M18GACV-E  | M18GACV-E  |
| (3 huonetta)                        | 3M18SAV-E | 3M18SAV-E | 3M18SAV-E | 3M18SACV-E | 3M18SACV-E | 3M18SACV-E |
| (3 huonetta)                        | 3M26GAV-E | 3M26GAV-E | 3M26GAV-E | 3M23GACV-E | 3M23GACV-E | 3M23GACV-E |
| (4 huonetta)                        | 4M23SAV-E | 4M23SAV-E | 4M23SAV-E | 4M23SACV-E | 4M23SACV-E | 4M23SACV-E |
| (4 huonetta)                        | 4M27GAV-E | 4M27GAV-E | 4M27GAV-E | 4M27GACV-E | 4M27GACV-E | 4M27GACV-E |

C = jäähdytys toiminto  
H = lämmitys toiminto

ILMALÄMPÖPUMPPU.FI

(09) 374 1168 - Lyhtytie 1-4 - 00750 Helsinki

info@ilmalampopumppu.fi - www.ilmalampopumppu.fi

[ilmalampopumppu.fi](http://ilmalampopumppu.fi)